

PARCOURS MATRIMONIAL ET HYPOTHÈQUE CHEZ LES PROPRIÉTAIRES EN FIN DE VIE ACTIVE.

ANALYSE EXPLORATOIRE

DOMINIC GAGNON



Contexte

LES TRAVAILLEURS CANADIENS DÉLAISSENT LE MARCHÉ DU TRAVAIL DE PLUS EN PLUS TARDIVEMENT



IL EST PRÉFÉRABLE D'AVOIR
TERMINÉ DE REMBOURSER SON
HYPOTHÈQUE AVANT DE PRENDRE
SA RETRAITE (KRAMER, 2017)

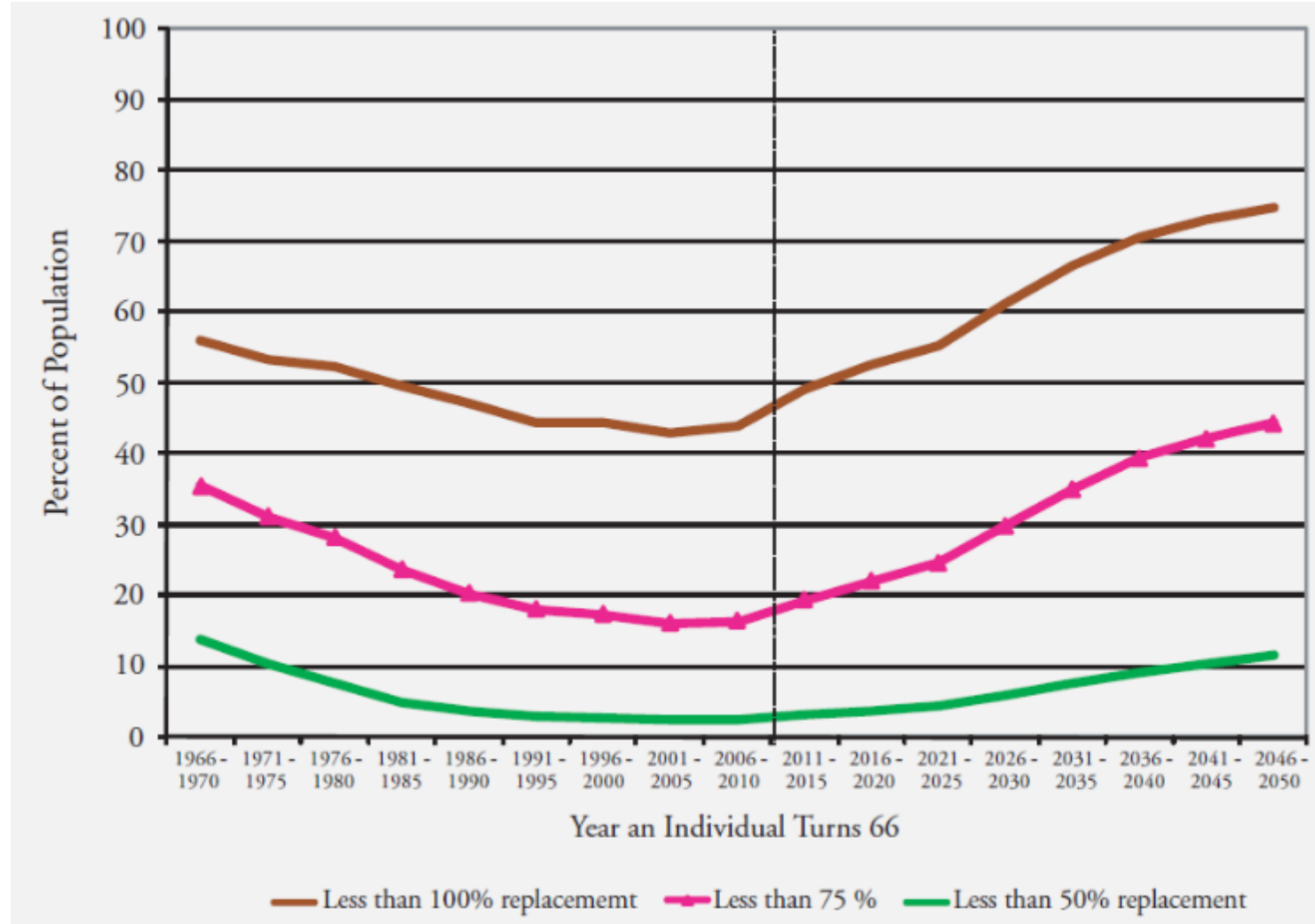
Contexte

AUGMENTATION DES DETTES (HYPOTHÉCAIRES)

Contexte

SITUATION QUI PÉRÉCLITE AU NIVEAU DE LA CAPACITÉ
ANTICIPÉE À CONSERVER SON NIVEAU DE VIE À LA RETRAITE

Proportion de la population sous divers seuils de taux de remplacement, par cohorte de retraités, 1966-2050



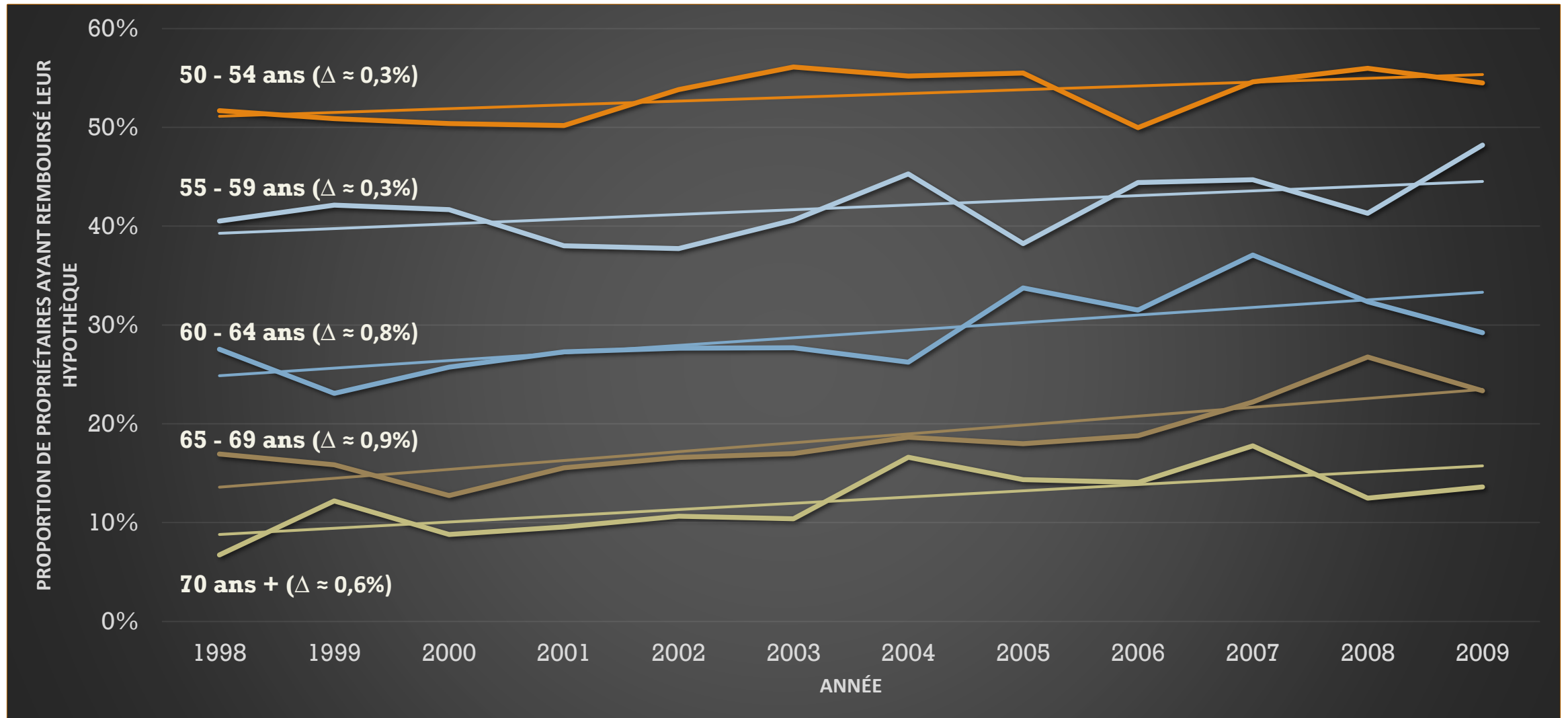
Source : Moore et al., 2010, basé sur LifePaths (Statistique Canada) et calculs de l'auteur

Contexte

LES TRAVAILLEURS CANADIENS DÉLAISSENT LE MARCHÉ DU TRAVAIL DE PLUS EN PLUS TARDIVEMENT.

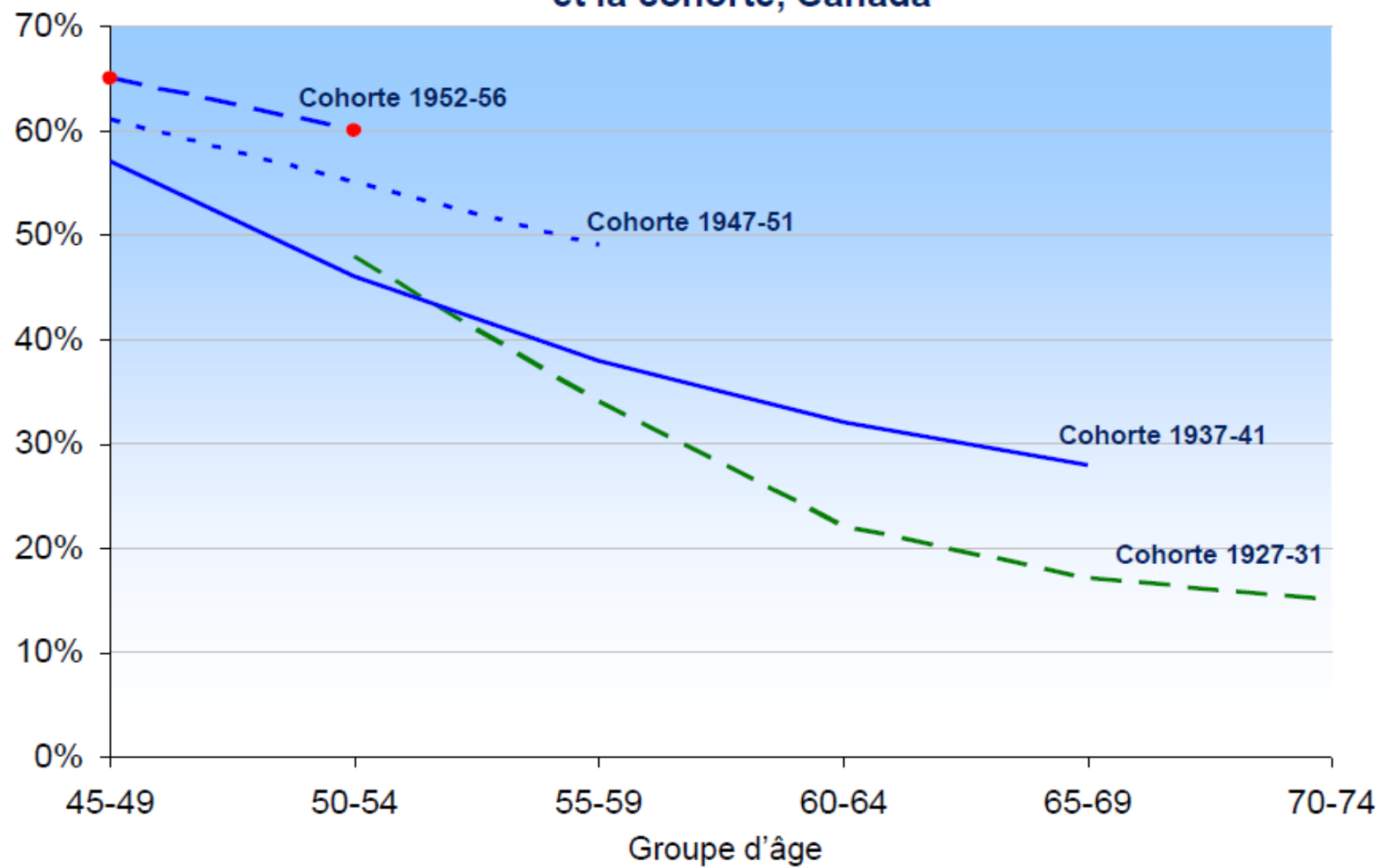
EST-CE PARCE QU'ILS ONT ENCORE UNE MAISON À PAYER?

AUGMENTATION DE LA PROPORTION DE PROPRIÉTAIRES AYANT UNE HYPOTHÈQUE. (ÂGÉS DE 50 ANS ET +, 1998-2009)



Source: EDM 1998-2011, Statistique Canada

Proportion de propriétaires avec une hypothèque selon le groupe d'âge et la cohorte, Canada



Source: Recensements du Canada

Source : DMO3150, A16, Yves Carrière

Contexte... En résumé

- Baisse projetée des taux de remplacement à 66 ans
- Augmentation des dettes (hypothécaires)
- Hausse de la proportion des propriétaires ayant une hypothèque

Parcours matrimonial et hypothèque

Quelques pistes de la littérature

Aucune étude n'a été trouvée en ce qui concerne le lien entre parcours matrimonial et dette hypothécaire.

Statut de propriétaire

Lien bidirectionnel et très rapproché dans le temps entre mariage et statut de propriétaire (Mulder, 2013).

Rupture d'union peut induire une pause ou un arrêt définitif du statut de propriétaire. Le cas d'une pause implique qu'une nouvelle propriété est acquise, dans une situation moins favorable (Dieleman et Schouw, 1989).

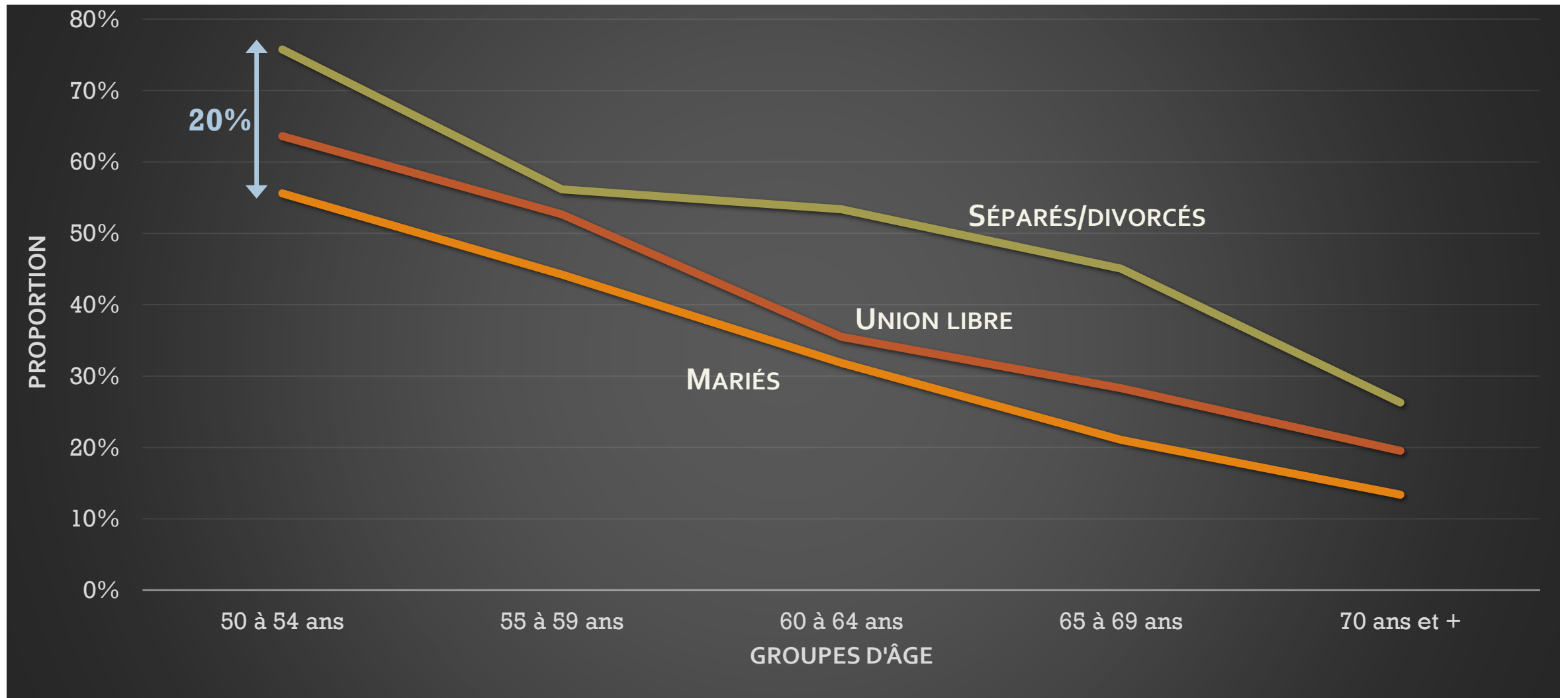
Retour au statut de propriétaire se fait souvent dans le contexte d'une nouvelle union (Mulder, 2013).

Données et méthodologie

- L'Enquête sur les Dépenses des Ménages (EDM) de 1998 à 2009
- L'Enquête Sociale Générale de 2011
- Recensements

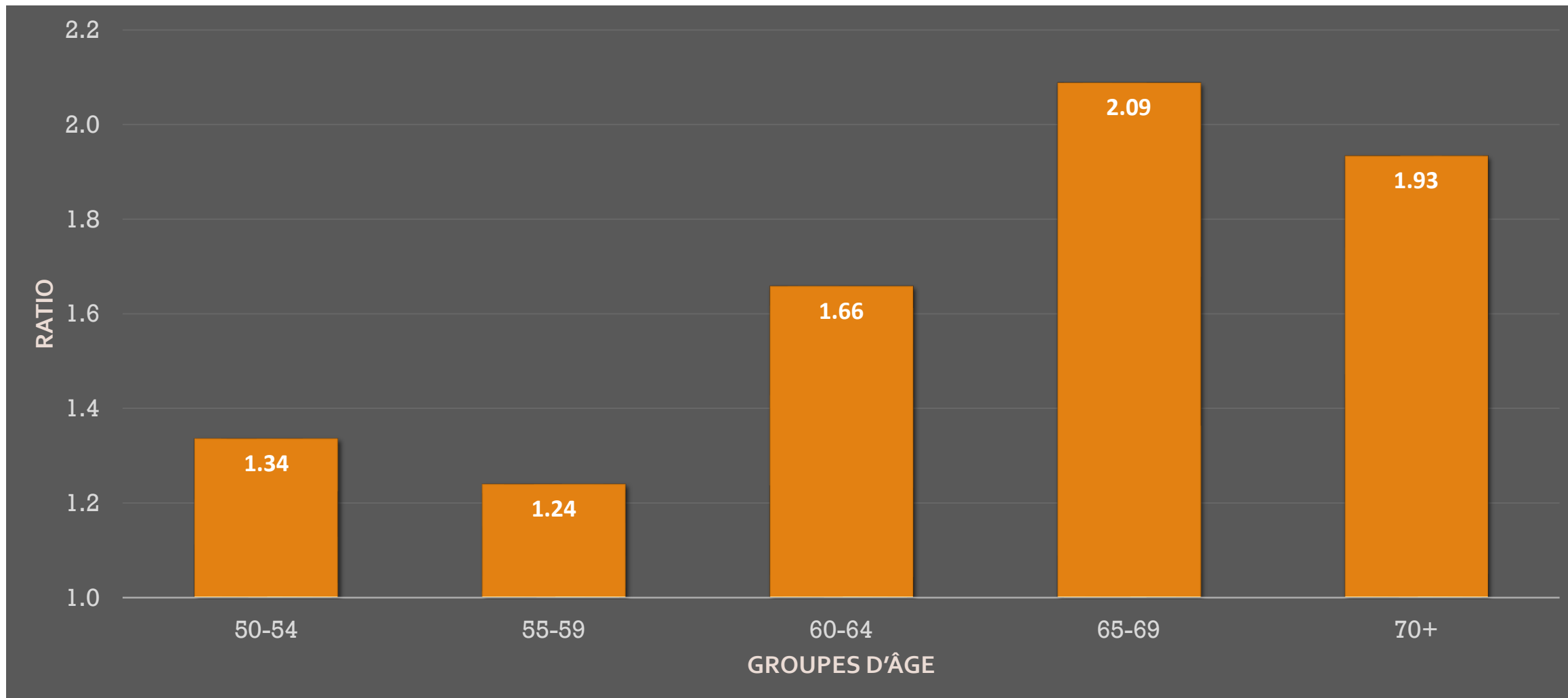
- Représentations graphiques de tableaux croisés et analyses de fréquences

EN 2011 : PROPORTION DE PROPRIÉTAIRES AYANT UNE HYPOTHÈQUE, EN FONCTION DU STATUT MATRIMONIAL.



Source: ESG 2011, Statistique Canada

Ratio en 2011 : $\frac{\% \text{ de propriétaires séparés ou divorcés avec un hypothèque}}{\% \text{ de propriétaires en union avec une hypothèque}}$



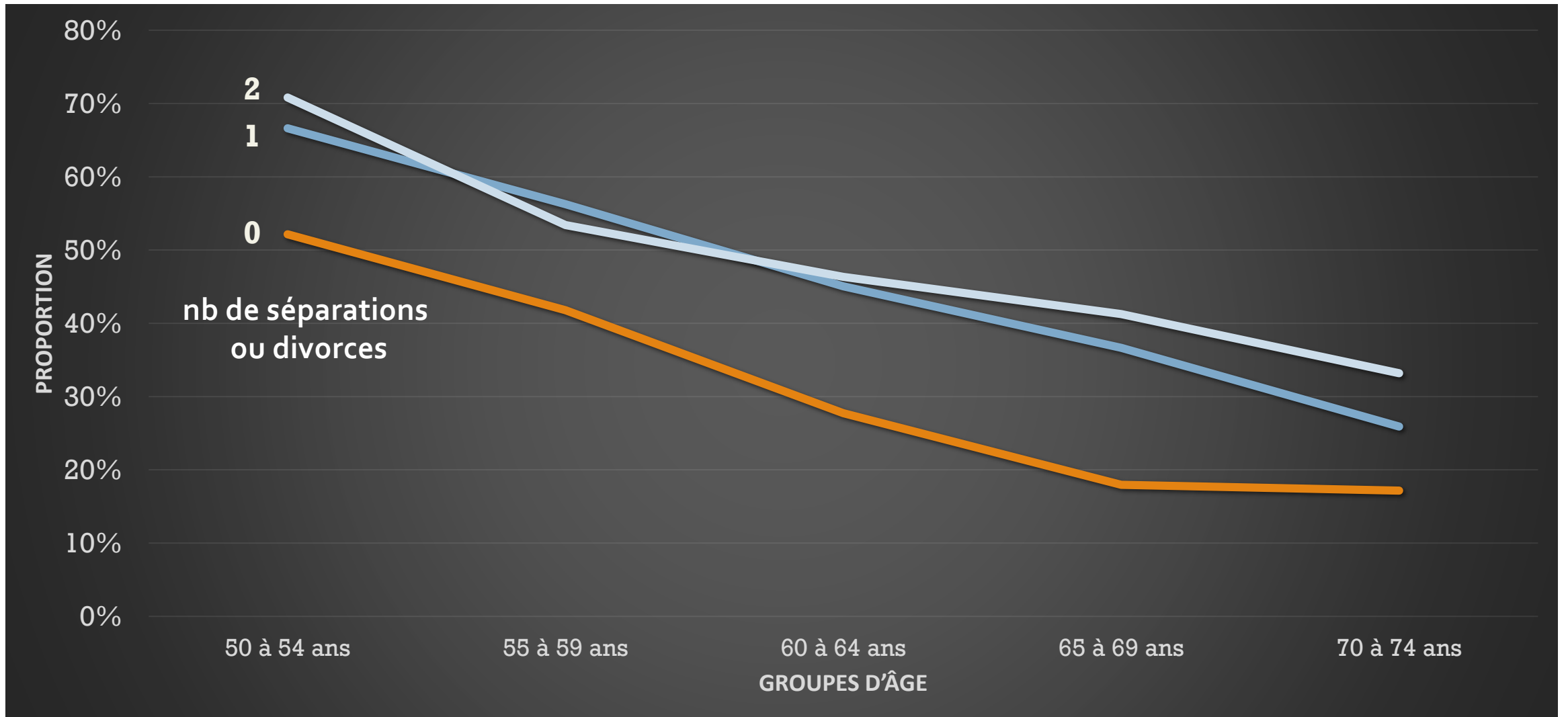
Source: ESG 2011, Statistique Canada

Événements matrimoniaux et hypothèque

EN 4 GRAPHIQUES

C'EST LA PREMIÈRE RUPTURE D'UNION QUI A UN IMPACT.

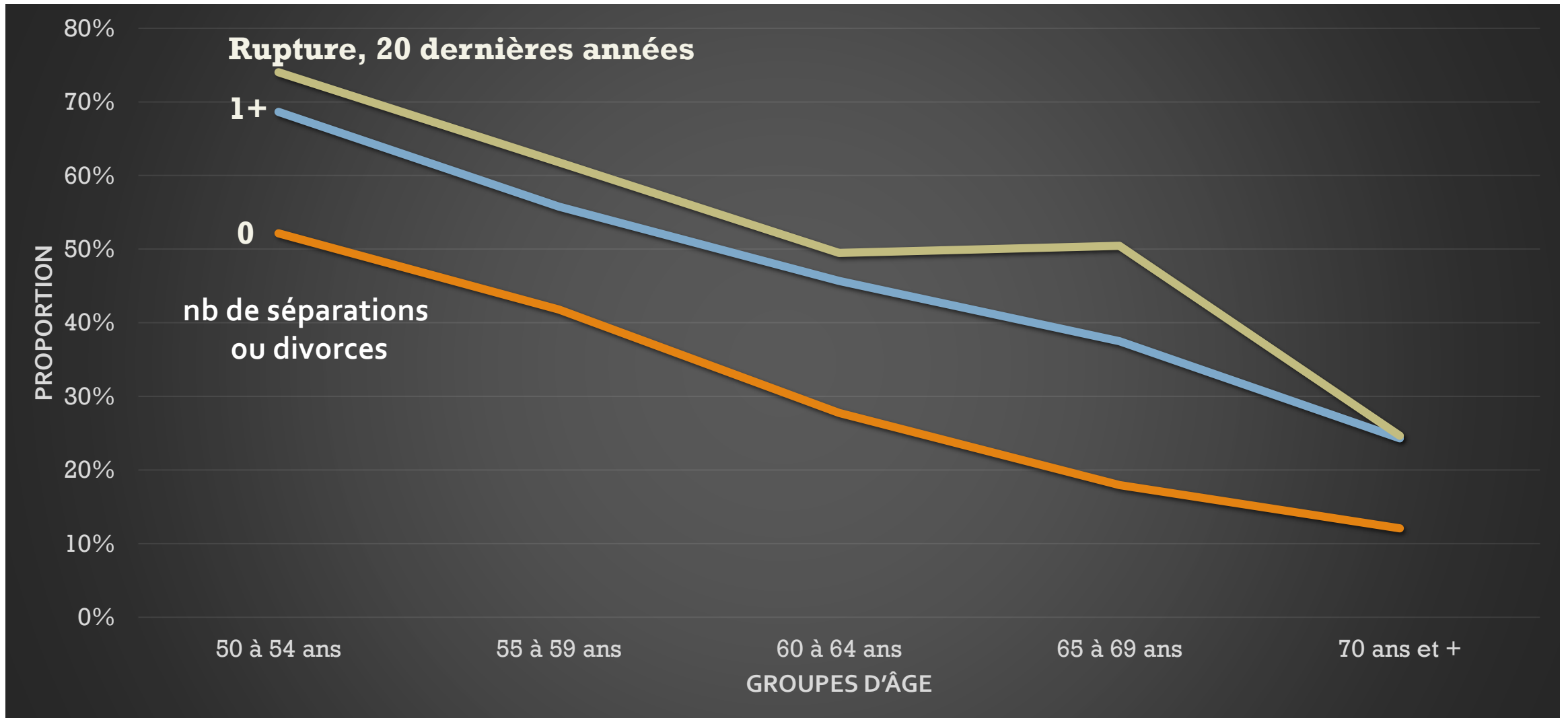
PROPORTION DE PROPRIÉTAIRES ÂGÉS DE 50 ANS ET PLUS AYANT UNE HYPOTHÈQUE, SELON LE NOMBRE DE SÉPARATIONS/DIVORCES VÉCUS, CANADA, 2011



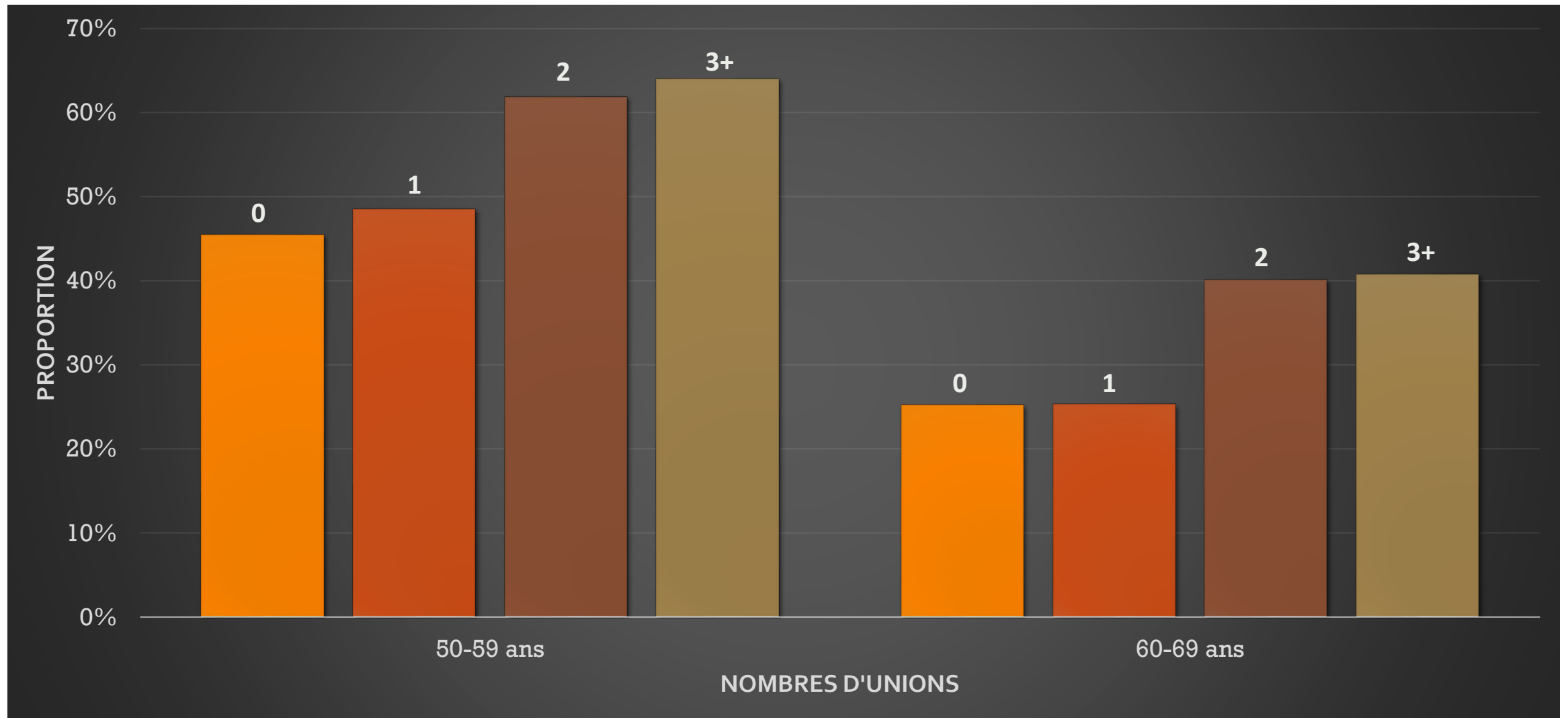
Source: ESG 2011, Statistique Canada

UNE RUPTURE PLUS RÉCENTE A UN IMPACT.

PROPORTION DE PROPRIÉTAIRES, ÂGÉS DE 50 ANS ET PLUS, AYANT UNE HYPOTHÈQUE, SELON LE NOMBRE DE SÉPARATIONS/DIVORCES VÉCUS, CANADA, 2011

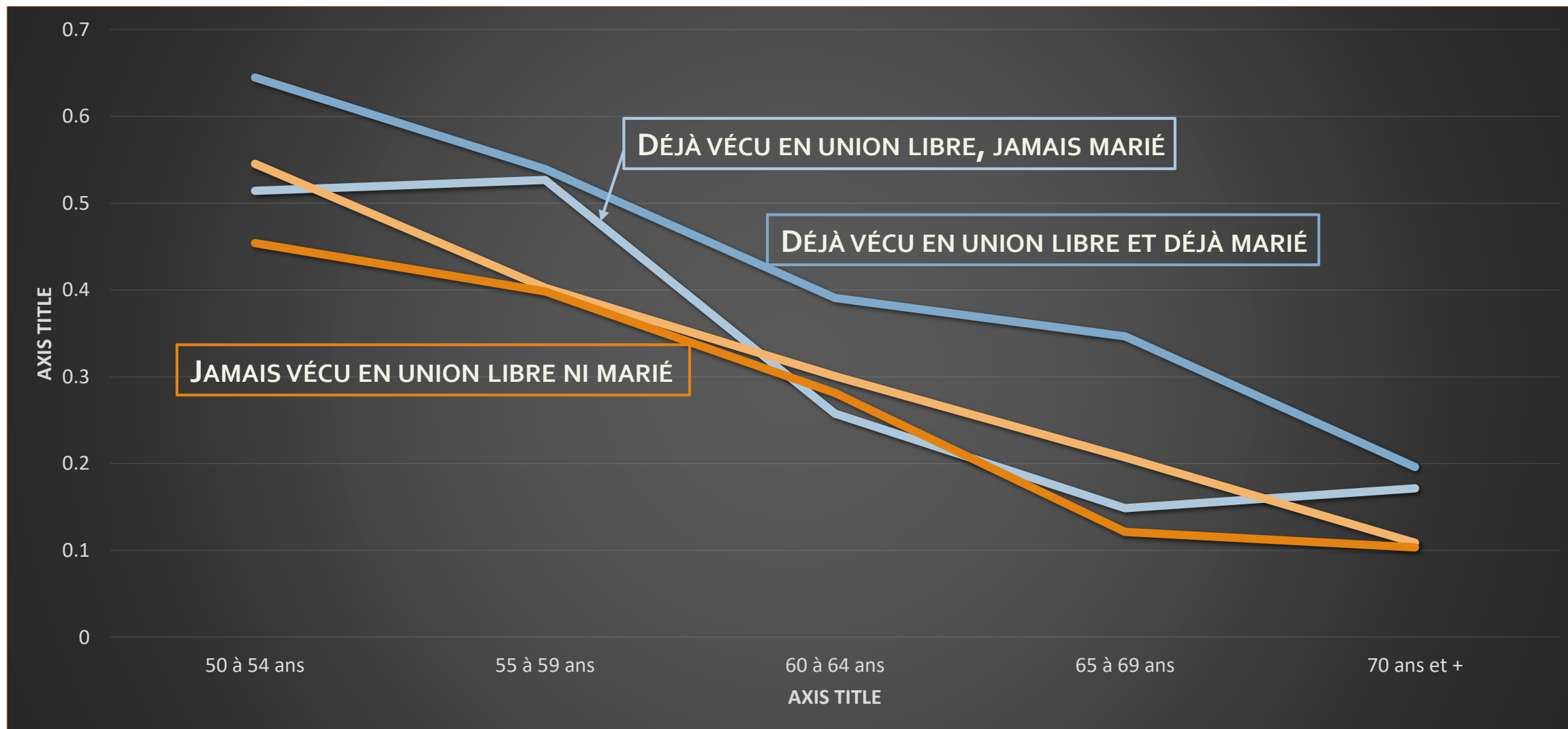


PROPORTION DE PROPRIÉTAIRES CANADIENS AYANT UNE HYPOTHÈQUE, EN FONCTION DU NOMBRE D'UNIONS VÉCUES, CHEZ LES 50 À 69 ANS.



N'ENTREZ JAMAIS EN UNION SI VOUS VOULEZ AVOIR FINI DE PAYER VOTRE MAISON UN JOUR.

PROPORTION DE PROPRIÉTAIRES ÂGÉS DE 50 ANS ET PLUS AYANT UNE HYPOTHÈQUE, SELON LE FAIT D'AVOIR VÉCU UNE UNION OU UN MARIAGE, CANADA, 2011



Conclusion

↑ PROPRIÉTAIRES AVEC HYPOTHÈQUE

LIEN ENTRE STATUT MATRIMONIAL, PARCOURS MATRIMONIAL ET HYPOTHÈQUE
MAIS...